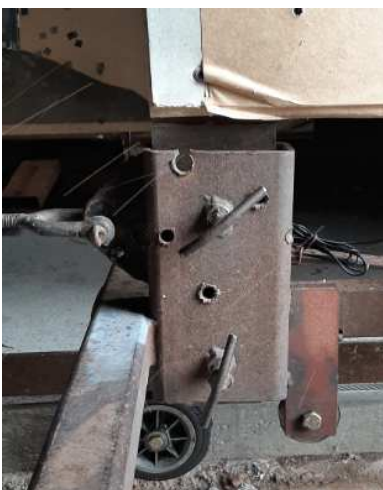


ELEKTRONINEN TAULU

JOS TAULU TAI LÄHETIN EI OLE PAIKOILLAAN:

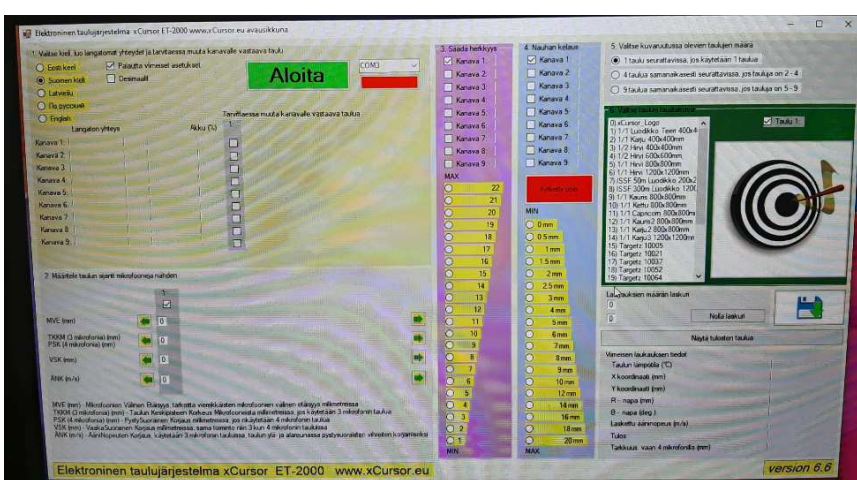
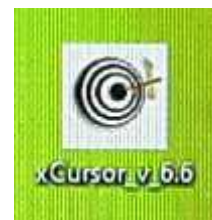


ENSIN TAULU NOSTETAAN PAIKOILLEEN. VARMISTUTAAN, ETTEI SE JÄÄ KANTAMAAN JA LAUDAT ULOTTUVAT KIINNIKKEEN POHJAAN. LÄHETIN KIINNITETÄÄN KUMINAUHALLA TAULUN TAKANA OLEVAAN TELINEESEEN, KIINNITETÄÄN ANTENNI- JA MIKROFONIJOHTO SEKÄ LAITETAAN KÄYTTÖKYTKIN (I) ASENTOON. TAULUN EDESSÄ ON OLTAVA LAITTEISTOA SUOJAAVA METALLILEVY.

HUOM! VAIKKA TAULU OLISI VALMIIKSI PAIKOILLAAN, PITÄÄ KÄYTTÖKYTKIN LAITTA PÄÄLLE

TIETOKONEEN- JA OHJELMAN KÄYNNISTYS:

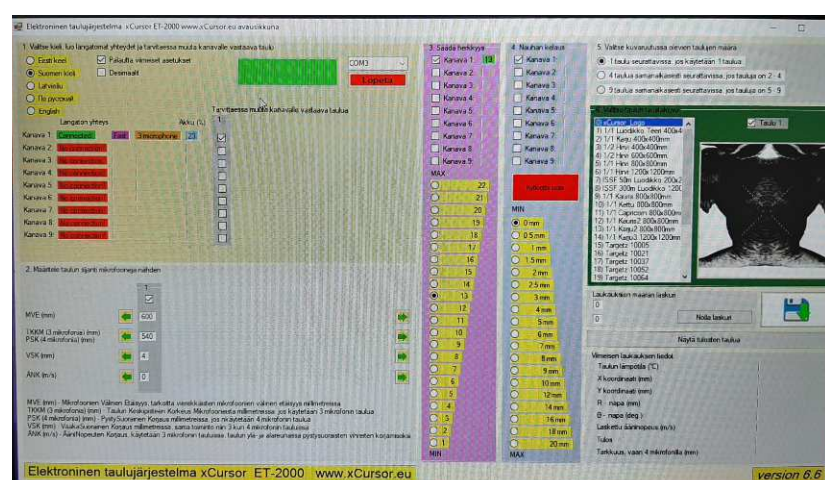
TIETOKONEEN SALASANA: **HirveäHirv1**, KUN KONE ON KÄYNNISTYNYT OHJELMA KÄYNNISTETÄÄN TUPLAKLIKKAAMALLA XCURSOR-KUVAKETTA NÄYTÖN KESKELTÄ.



KLIKKAA AVAUTUNEESTA IKKUNASTA VIHREÄÄ "ALOITA"-NAPPIA.

OHJELMA LUO YHTEYDEN JA HAKEE ASETUKSET AUTOMAATTISESTI.

KLIKKAAMALLA HIRVITAULUN KUVAA, AUKEAA TULOS-IKKUNA



"NIMI" KOHTAAN KIRJOITETAAN AMPUJAN NIMI JA AMMUNTA VOI ALKAA KAIKKI SARJAN OSUMAT NÄKYVÄT TAULUSSA SEKÄ NUMERAINA OIKEASSA LAIDASSA SARJAN VAIHTUESSA KLIKATAAN ALAREUNASTA "UUSI SARJA"

KAIKKI SARJAT SAA NÄKYVIIN "NÄYTÄ TULOSTEN TAULUA" -PAINIKKEELLA

OHJELMA SAATAA VÄLILLÄ ANTAA JONKUN VAROITUKSEN JONKA VOI KLIKATA HYVÄKSYVÄSTI POIS.

TIETOKONEEN RUUDUN SAA NÄKYMÄÄN MYÖS AMPUJAN YLÄPUOLELLA OLEVASTA NÄYTÖSTÄ. NÄYTTÖ KÄYNNISTETÄÄN KAUKOSÄÄTIMELLÄ

KOSKA SAAMAAN TAULUUN VOIDAAN AMPUA PERINTEISESTI, LOPUKSI PAIKATAAN TAULU JA PALAUTETAAN LAITTEISTO ENNALLEEN

